



積水ハウスサポートプラス

Recruitment Guide

採用案内

Contents

積水ハウスサポートプラスとは	3
数字で見る積水ハウスサポートプラス	4
仕事の特徴	5
一日の流れ	6
数字で見る、働きやすさ	7
働きやすさを実現する制度	8
キャリアと評価制度	9
入社後のフォロー	10
募集要項	11
採用フロー	12
よくあるご質問	13

積水ハウスサポートプラスとは

【グローバルビジョン】

「わが家」を世界一幸せな場所にする



「わが家」をいつまでも世界一幸せな場所にする



積水ハウスサポートプラス

(維持管理・顧客支援)

積水ハウスサポートプラスは、積水ハウスで建築いただいた住まいをお引き渡し後も安心して永く住み続けていただくための維持管理・顧客サポートなどのアフターサービス事業を行う会社です。

【事業内容】



定期点検・調査診断

- 建物の定期点検
- 劣化・不具合の早期発見
- 建物の資産価値を守る



オーナーサポート

- 問い合わせ対応
- 修理業者の手配
- 迅速で専門的な対応



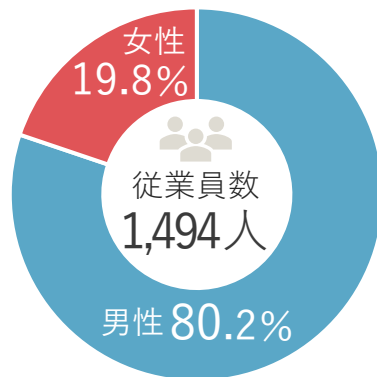
関連事業

- 家具販売
- 住まい関連機器の提案
- 住環境の価値向上

積水ハウスで建てられたお客様の「わが家」を守り続け、長く暮らしに寄り添うことで、積水ハウスの信頼を支える事業です。

数字で見る積水ハウスサポートプラス

男女比



平均勤続年数

18年

長く安心して働ける環境

積水ハウス累計建築戸数

約275万戸

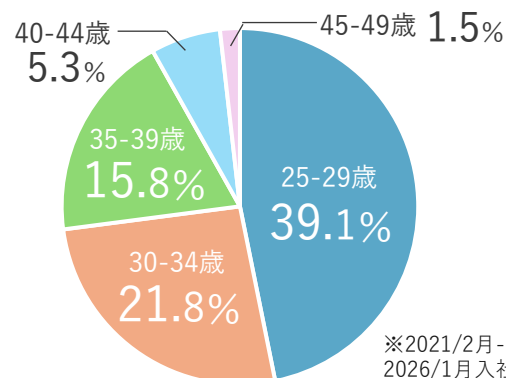
サポートの対象は全国の積水ハウスのオーナー様

事業所拠点

30拠点

地域密着で事業を展開

カスタムサービス社員
入社時年齢



カスタムサービス社員
平均年齢

45.2歳

(全従業員平均年齢：46.8歳)

若手からベテランまで幅広い年齢層が活躍

▶ カスタムサービス社員 前職業界

- サービス業 / 17.9%
- 建設業 / 17.2%
- 卸・小売業 / 14.2%
- 製造・工業系 / 9.7%
- 不動産業 / 9.0%
- 住宅産業 / 8.2%
- 商業・金融 / 7.5%
- 運輸・インフラ系 / 6.7%
- 生活・公共 / 5.2%
- IT・通信・メディア / 4.5%

＼経験不問で多様な経験・価値観を持つ人材が活躍しています！／

(2026年1月現在)

住まいの安心を支えるアフターサービス



▶ カスタマーズサービス職

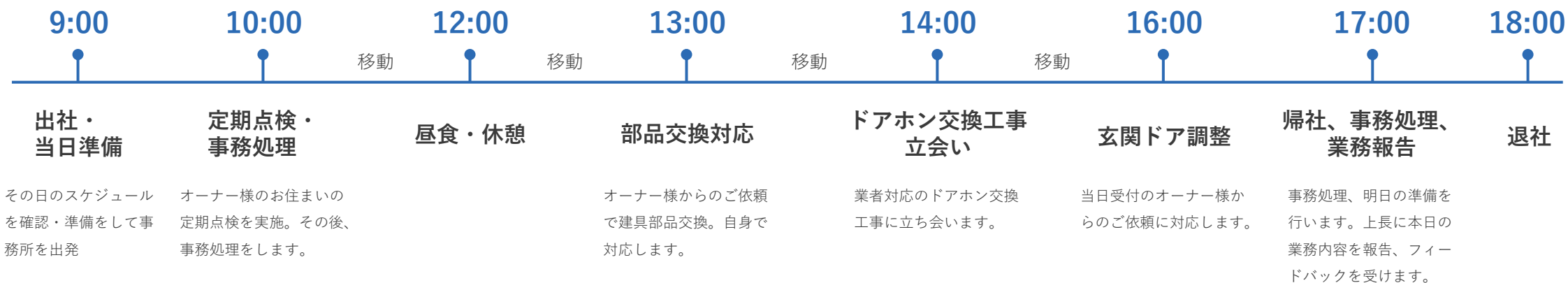
「住まいのコンシェルジュ」として、積水ハウスで建築いただいたオーナー様、お住まいいただいているすべてのご家族様の暮らしに寄り添い、定期点検や住まいのご相談対応などを通じて、日々の暮らしの安心・安全を守り、快適な住環境を支えるお仕事です。

具体的な仕事内容

- お客様宅の定期点検・メンテナンス
- 軽微な修繕対応（例：建具の調整など）
- 専門業者の手配・進捗管理
- お住まいの状況に応じた改善提案（小規模リフォーム等）
- 新築・建替え・住み替え・リノベーション等のご希望伺い（関係会社への紹介）



カスタマーズサービス社員のとある一日



カスタマーズサービス職の魅力

- ☑ お客様から直接「ありがとう」が届く仕事。日々の対応を通じて信頼関係を築き、暮らしを支えるやりがいを実感できます。
- ☑ 未経験でも安心の研修・OJT体制を整備。新サービス提案や防災・防犯支援にも挑戦でき、成長の幅が広がります。
- ☑ 転勤なしで地域に根差して長く働ける環境。育児・介護休業はもちろん、就労をサポートする各種制度も充実しています。

数字で見る、働きやすさ

▶ 平均残業時間

21時間/月

※管理職を除く

(2025年実績)

▶ 年間休日

最大 129日

▶ 平均有給取得日数

18.9日/年

(2025年実績)

▶ 有給休暇付与日数

20日(年)

法定10日のところ入社時から20日付与

※初年度は入社日により異なります。

▶ 育児休業取得率

男女
ともに 100%

(2025年実績)

働きやすさを実現する制度（一例）

全従業員が仕事とプライベートを充実させながら働けることを目指しています。

スライド勤務可能

本来の就業時間（9-18時）の前後最大2時間、15分単位でのスライド勤務が可能です。

育児休業

男女とも、子が3歳の誕生日前日までの期間中に2回取得可能。内1か月は「出生時育児休業」として取得（有給）

短時間勤務

子が小学校3年生まで利用可能。その他、介護や、傷病治療と就労の両立のための短時間勤務も可。

資格祝金支給制度

公的資格の合格者に対し、祝金支給制度を設け、従業員の資格取得に向けての自己啓発意識および意欲の向上を図っています。

※入社後の取得に限る

対象資格は
約 **100** 種以上

例

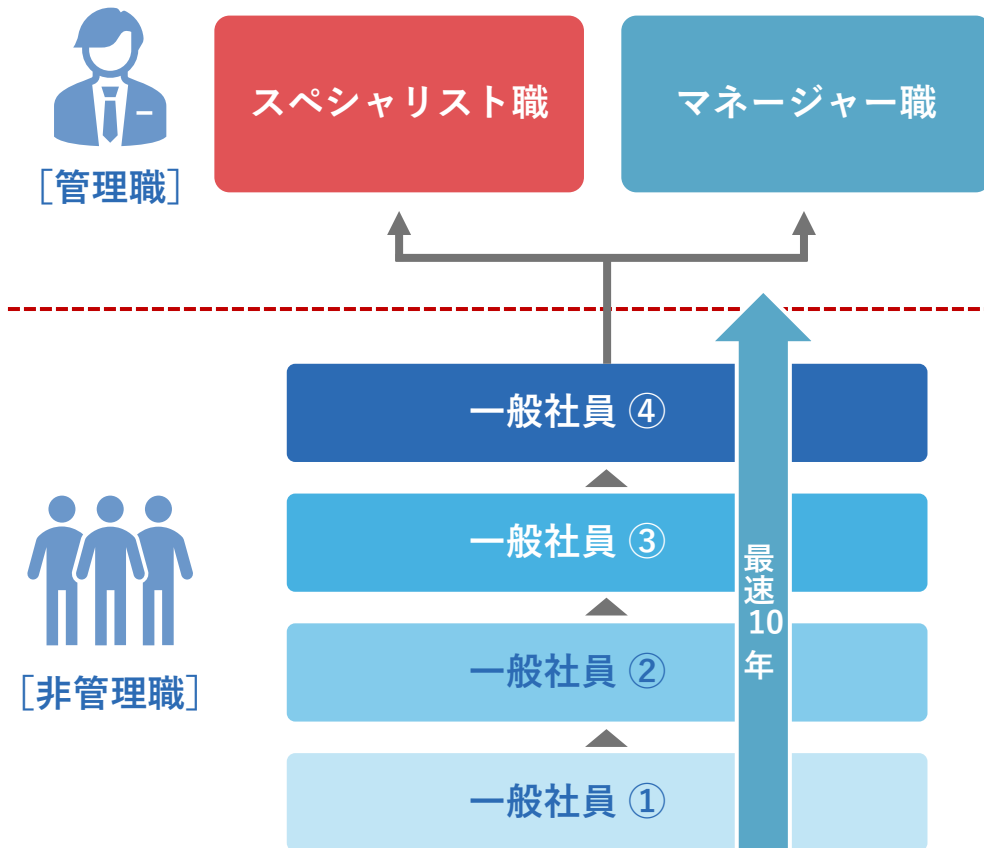
第二種電気工事士

住環境福祉コーディネーター2級

FP2級

キャリアが見える評価制度

管理職まで最速10年



従業員が主体的に自らのキャリアを考え、自己実現に向けて意欲的に取り組めるよう、明確な評価制度を整えています。日々の取り組みや成果が正当に評価され、キャリアアップの道筋も可視化されているため、高いモチベーションを維持しながら着実に成長していける環境です。

- 年齢や在籍年数にとらわれず、実力本位で昇格を判断
- 成果と姿勢を正しく見るため、「能力・行動」と「業績」を分けた評価制度を採用
- 高い評価を得た社員は、最速10年で管理職へ昇格可能
- 評価結果は、昇給・等級・退職金・賞与にそれぞれ適切に反映
- 年5回のキャリア面談を通じて、成長と将来像を継続的に支援
- 実績に基づくインセンティブ(手当)あり

入社後のフォローについて

安心して働いていただける研修・フォロー体制が整っています。



入社時オンボーディング[※]

入社当日オンボーディングプログラム、会社概要、働き方に関する制度など学習いただきます。



オンボーディング研修

2ヵ月目：オンライン交流会、
3ヵ月目：積水ハウス内施設
「Tomorrow's Life Museum」見学会



導入研修

各配属事業所にて、先輩社員の同行
を中心に業務理解を深めていただき
ます。



1年次研修（対面）

座学やグループワーク、先輩社員の
体験談などにより、より実務的な業
務理解を深めます。

※オンボーディングとは：乗り物に乗っていることを意味する「on-board」を由来とし、新しい仲間の順応を促進する取り組みを指す言葉です。
早期活躍と定着のために、会社の一員となり業務のことはもちろん社内の風土や仲間たちを知ることによって安心して活躍できる状態を目指します。

職種 カスタマーサービス社員

雇用形態 正社員（期間の定めなし）

試用期間 入社日より6か月以内 ※試用期間中の労働条件：同条件

業務内容 積水ハウスで住宅（戸建/集合住宅）を建築いただいたオーナー様に対し、長期的な住まいの維持・向上をサポートするポジションです。
既存のお客様への対応が中心のため、新規開拓や飛び込み営業はありません。

<具体的には>

- ・お客様宅の定期点検およびメンテナンス対応
 - ・軽微な修繕対応（専門対応は協力業者へ手配）
 - ・お住まいの状況に応じた改善提案（小規模リフォーム等）
- ※規模や案件内容に応じてグループ会社へ引継ぎ・連携対応

【変更の範囲】アフターサービス業務のほか、カスタムセンターにおいて行われる業務に従事

就業場所 全国各カスタムセンター
(勤務地は、希望勤務地を考慮の上決定)

【変更の範囲】会社の定める事業所（グループ会社の国内事業所も含む）および「テレワーク規則」に規定する在宅勤務の就業場所
※原則、転居を伴う転勤はありません

就業時間 09:00～18:00
休憩時間：11:55～13:00（1時間5分）

所定時間外労働：あり 平均残業時間：月20時間程度

休日・休暇 完全週休2日制（火、水曜日）
年間休日カレンダーにより最大129日（国民の祝日による調整あり）
会社の定める国民の祝日、夏季休日（5日）、年末年始休日（7日）、創立記念日
年次有給休暇（年20日）、育児・介護休業制度あり
※初年度付与日数は入社日より調整あり

賃金 基本給：236,000～303,900円 入社時想定年収：452～701万円
※別途、地域手当（地域により異なる）/ 業績手当/時間外勤務割増手当等あり
※経験・スキルにより決定
昇給：年1回（4月）
賞与：年2回（9月・3月）
交通費：全額支給
※上限：月給+賞与+地域手当（上限）+業績手当（平均）+時間外手当（月20時間分）
※下限：月給+賞与+地域手当（下限）+時間外手当（月20時間分）（業績手当を含まない）
※時間外手当は実働に応じて別途支給
※賞与・業績手当は業績および評価により変動あり
（参考）入社5年目モデル年収：約735万円
※月給+賞与+地域手当（上限）+業績手当（平均）+時間外手当（20時間分）を含む一例

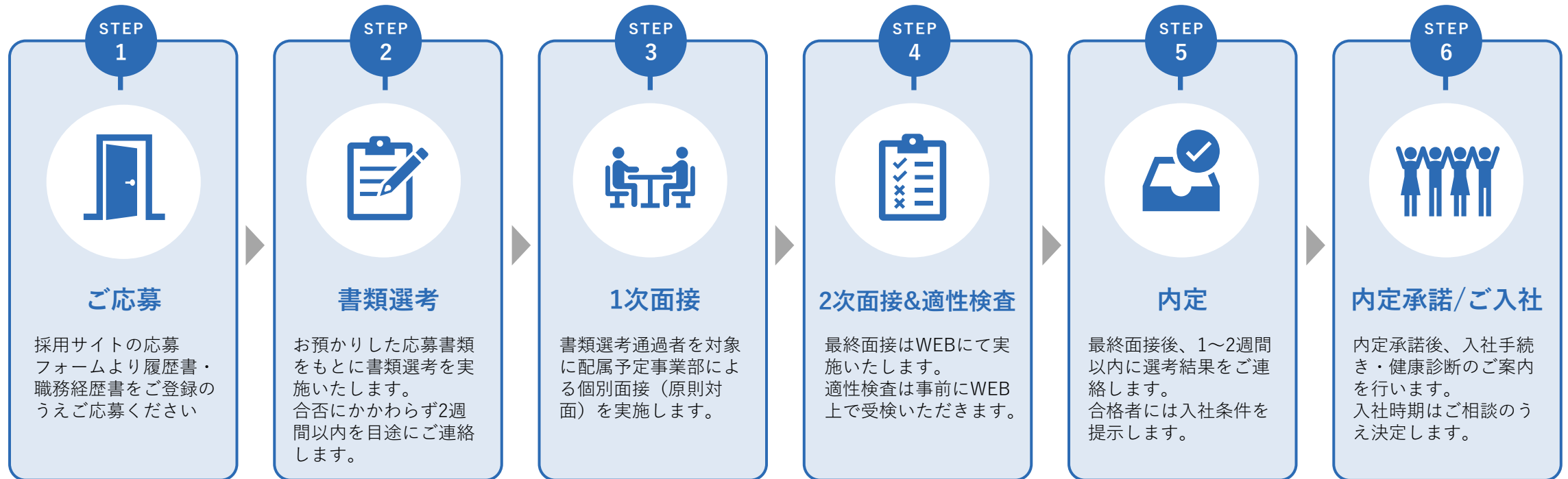
加入保険 雇用保険、健康保険、厚生年金、労災保険

応募資格 【必須】 高卒以上
顧客折衝経験をお持ちの方
普通自動車免許（A T可）保持者
【歓迎】 営業・販売・住宅・建設関連のいずれかの経験をお持ちの方

＼このような方に向いています／

- ・人と長く関係を築く仕事がしたい方
- ・住まい、建築に興味のある方
- ・営業より”顧客満足型”の仕事を志向される方
- ・安定した企業で長く働きたい方
- ・安定した環境で専門性を身に着けたい方

入社までのステップ



よくあるご質問

応募を考えています。
どうすればよいですか？

以下ページよりご応募ください。
応募フォームより必要事項入力・
履歴書・職務経歴書をご提出ください。

▶ <https://forms.office.com/r/q3sCJN89By>

面接はどこで行いますか？

原則以下の通りとなります。

1次面接は、勤務を希望される事業部またはカスタマーズセンターでの実施となります。最終面接は、WEBで実施します。

業界の経験がありませんが
応募できますか？

ご応募いただけます。特に経験の有無は問いません。実際に異業種から転職した方も多数活躍しています。

異動・転勤はありますか？

カスタマーズサービス社員の一般社員は、**転居を伴う異動・転勤はありません。**

応募資格はありますか？

特にありません。

制限年齢はありますか？

定年が65歳ですので、**65歳未満の方**を対象に募集しています。

Recruitment Guide



積水ハウスサポートプラス

〒531-0076 大阪府大阪市北区大淀中1丁目1番88号 梅田スカイビル タワーイースト34F
www.sekisuihouse-supportplus.co.jp/